

Tensometryczny czujnik masy typu CL 16M

- niski profil
- duża dokładność i niezawodność
- wysoka stabilność i powtarzalność
- niewrażliwy na siłę nieosiową
- dwuletnia gwarancja, serwis pogwarancyjny



Tensometryczny czujnik masy przeznaczony jest do konstrukcji systemów ważących z jednym lub wieloma przetwornikami. Czujnik może być obciążany dwukierunkowo. Przetwarzanie mierzonego obciążenia realizowane jest za pomocą metalowego elementu sprężystego oklejonego tensometrami foliowymi, połączonymi w układ pełnego mostka. Mostek tensometryczny jest całkowicie zrównoważony i skompensowany termicznie. Elementy przetwarzające zamknięte są w szczelnej obudowie, wykonanej ze stali nierdzewnej.

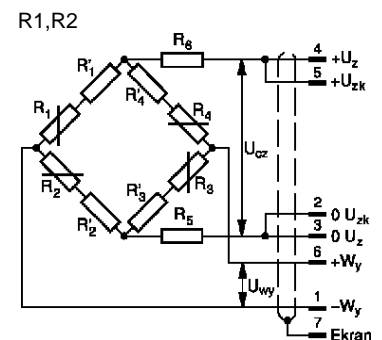
Dla stopnia ochrony elektrycznej IP40 do połączenia elektrycznego czujników stosowane są złącza. Dla stopnia ochrony elektrycznej IP68 czujniki produkowane są z dławnicą przewodu podłączeniowego.

Podstawowe parametry techniczne:

Zakres	[t]	0,1; 0,2; 0,5; 1, 2, 5, 10, 20, 50
Nieliniowość		0,5 %
Sygnal niezrównoważenia	[%]	±0,2
Powrót sygnału wyjściowego do zera po zdjęciu obciążenia nominalnego	[%]	≤ 0,03
Rezystancja tensometrów	[W]	350
Rezystancja wejściowa	[W]	aluminium: 410, stal: 380
Rezystancja wyjściowa	[W]	≥ 350
Pełzanie sygnału wyjściowego przy obciążeniu nominalnym	[%/30 min]	≤ 0,03
Temperaturowy współczynnik sygnału niezrównoważenia	[%/10K]	≤ 0,05
Temperaturowy współczynnik czułości	[%/10K]	≤ 0,05
Napięcie zasilania nominalne	[V]	10
Czułość nominalna	[mV/V]	1 lub 2
Rezystancja izolacji	[GW]	1
Przeciążenia	[%]	150
Temperatura pracy	[K]	253 ÷ 363
Temperatura kompensacji	[K]	293 ÷ 363
Maksymalne odkształcenie	[mm]	0,1
Wyprowadzenie		Z1 - złącze LUMBERG, O1 - dławnica z odciążką
Stopień ochrony		IP40, IP68
Wymiary		zgodnie z tablicą
Materiał		aluminium (tylko zakresy 1t i 2t) lub stal
Długość kabla		standardowo 3 m lub według życzenia

Oznaczenia i kolorystyka wyprowadzenia przewodów

1 brązowy	-W _y
2 różowy	0 U _{zk}
3 biały	0 U _z
4 żółty	+U _z
5 szary	+U _{zk}
6 zielony	+W _y
7 czarny	Ekran



Tensometryczny czujnik masy CL 16M

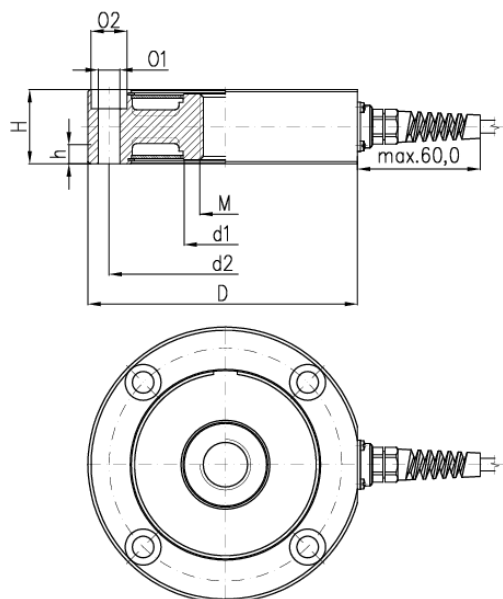
Gwarancja jakości

Każdy czujnik poddawany jest szczegółowej zakładowej kontroli technicznej.

Na zamówienie odbiorcy czujnik może być dostarczony ze świadectwem sprawdzenia wydanym przez Główny Urząd Miar.

Czujnik objęty jest 24-miesięczną gwarancją producenta, a po jej upływie serwisem w zakresie napraw i kalibracji.

Wykonanie standardowe.



Wykonanie dla obciążeń ściskających i rozciągających dla zakresów 10 t; 20 t, 50 t.

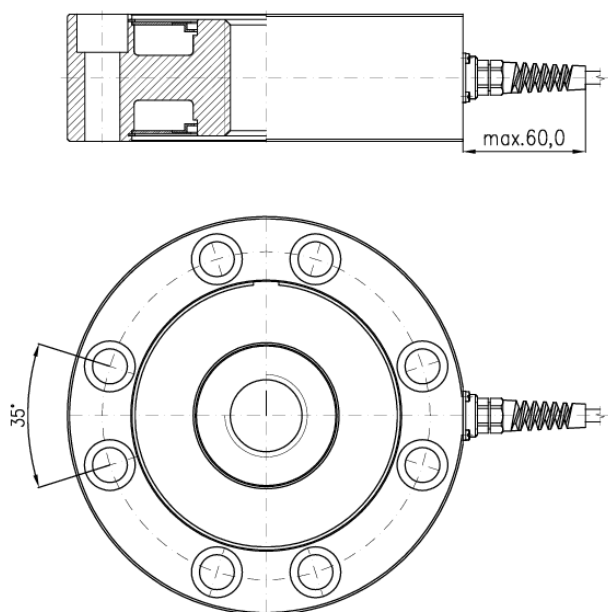


Tabela wymiarów dla wykonań standardowych.

Zakres t	D	H	M	d1	d2	O1	O2	h	Masa kg
mm									
0,1	85	20	M8	13	74	6,4	10,4	6,2	0,35
0,2	85	20	M8	13	74	6,4	10,4	6,2	0,48
0,5	85	20	M8	13	74	6,4	10,4	6,2	0,50
1	125	28	M12	23	110	8,4	13	8,3	0,51
2	128	35	M24x2	40	110	10,5	15,5	10,3	0,77
5	128	35	M24x2	40	110	10,5	15,5	10,3	2,29
10	174	40	M36x3	57	145	13	19	15	4,60
20	180	60	M39x3	65	155	17	25	19	8,15
50	290	100	M72x4	113	235	21	31	23	26,00

Tabela wymiarów dla wykonań powyżej zakresu 10 t dla obciążeń ściskających i rozciągających.

Zakres t	d1	d2	O1	O2	h
mm					
10	57	145	10,5	15,5	10,3
20	65	155	13	19	15
50	113	235	21	31	23

Producent i dystrybutor

ZEPWN sp. z o.o. s.k., 05-270 Marki, ul. Kołtąja 8

tel.: 22 781 21 69, 771 24 11, e-mail: zepwn@zepwn.com.pl, <https://www.zepwn.com.pl>